



Groupe motopompe diesel pour inondation

EFP-ARD-CO-250-3.5

Groupe motopompe diesel tractable pour eaux claires ou chargées . Système d'amorçage automatique

HMT	Débit max
40 m	550 m ³ /h

Fluides	Autonomie	Réservoir
Eau claire, chargée	18 h	200 L

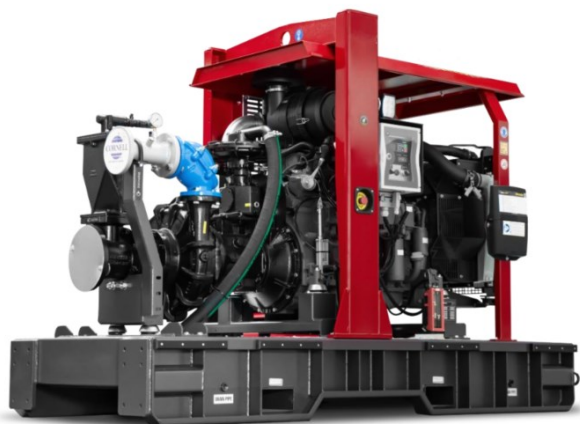


Photo non contractuelle

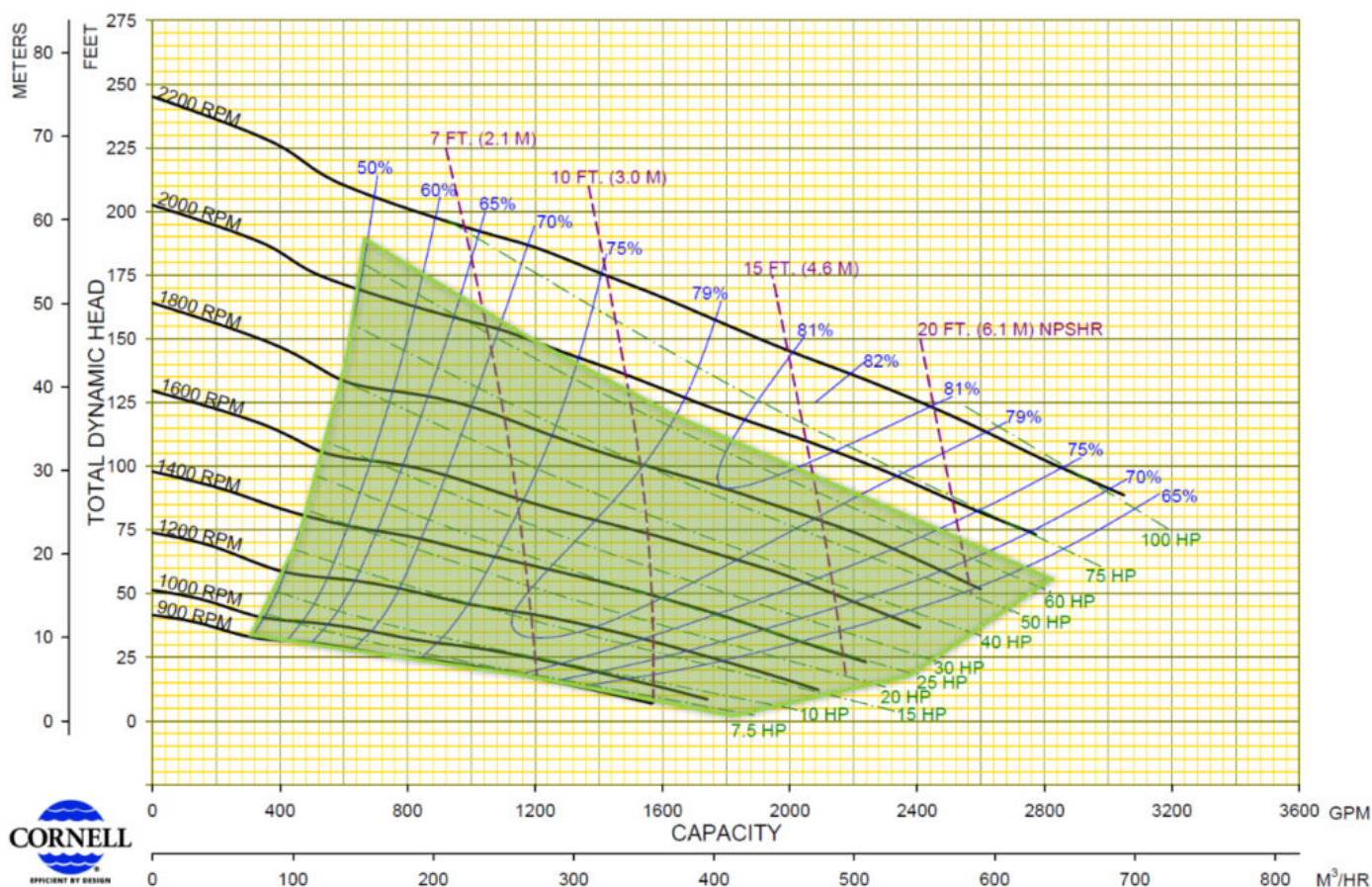
Pompe	Cornell 6612TRPVA
Type	Centrifuge, auto-amorçante
Corps de pompe	Fonte
Débit de service	250 m ³ /h
Pression de service	3,5 bar
Puissance à l'arbre	44,1 kW
Bride	SAE 4
Turbine	Fonte
Granulométrie	76 mm

Caractéristiques



Moteur STAGE V	Deutz TCD 2.9 L4 HT
Type	4 temps
Carburant	Diesel
Vitesse max	2200 rpm
Puissance	73,5 CV
Poids	260 kg
Refroidissement	Eau

Accessoires inclus
PTAC Remorque 2700 kg
Homologation européenne
4 tuyaux d'aspiration : 2 m
1 tuyau de refoulement : 25 m
Caisson à outils verrouillable
Panneau de contrôle simple





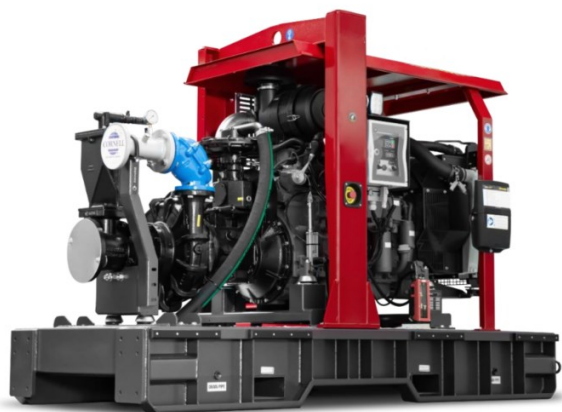
Flood intervention motorpump unit

EFP-ARD-CO-250-3.5

Towable diesel engine-driven pump unit for clear or dirty water, self-priming.

HMT	Max flow
40 m	550 m ³ /h

Fluids	Autonomy	Tank
Clear, dirty water	18 h	200 L



Non contractual photo

Pump	Cornell 6612TRPVA
Type	Centrifuge, Self-priming
Pump body	Cast Iron
Duty flow	250 m ³ /h
Duty pressure	3,5 bar
Shaft power	44,1 KW
Flange	SAE 4
Impeller	Cast iron
Solid passage	76 mm

Characteristics



Engine STAGE V	Deutz 2.9 L4 HT
Type	4 strokes
Fuel	Diesel
Max speed	2200 rpm
Power	73,5 HP
Weight	260 kg
Cooling	Water

Accessories included
GVWR Trailer 2700 kg
EU Type approval
4 suction hoses : 2 m
1 discharge hose : 25 m
Lockable toolbox
Simple control panel

